

# CoreLine Waterproof

## WT120C LED34S/840 PSU L1500



WT120C - LED Module, system flux 3400 lm - Power supply unit

Pro nové i renovované prostory vyžadují zákazníci řešení, která nabízí kvalitní osvětlení a podstatné snížení nákladů na energii a údržbu. Nová řada CoreLine Waterproof výrobků LED umožňuje nahradit tradiční svítidla s vyšším krytím pro se zářivky. Proces výběru, instalace a údržby je velice jednoduchý – jedná se o velmi snadný přechod.

## Údaje o produktu

### • Obecné informace

Kód typové řady	WT120C [WT120C]
Počet zdrojů	1 [1 pc]
Kód typu zdroje	LED34S [LED Module, system flux 3400 lm]
Kód barvy zdroje	840 [840 Studená bílá]
Light source replaceable	Ne [Ne]
Transformátor	PSU [Power supply unit]
Driver included	Ano [Ano]
Optický kryt	PC [Polykarbonátový]
Poruchové osvětlení	No [-]
Dimmable	Ne [Ne]
Připojení	PIP [Push-in connector and pull relief]
Třída ochrany	CL1 [Safety class I]
IP kód	IP65 [Ochrana před vniknutím prachu, ochrana před tryskající vodou]
Kód IK	IK08 [5 J vandal-protected]
Délka	L1500 [1500 mm]
Barva	GR [Šedá]
Zkouška žhovou smyčkou	850/30 [Temperature 850 °C, duration 30 s]
Bezpečnostní značka	F [For mounting on normally flammable surfaces]
Značka EU	CE [CE mark]
Značka ENEC	ENEC [ENEC mark]
UL mark	Ne [-]

### • Světelná charakteristika

Luminous flux tolerance	+/-10% [ +/-10%]
-------------------------	------------------

### • Elektrické údaje

Napájecí napětí	220-240 V [220 to 240 V]
-----------------	--------------------------

Kmitočet	50-60 Hz [50 to 60 Hz]
----------	------------------------

### • Technické údaje

Housing material	PC [Polycarbonate]
Optic material	PC [Polycarbonate]
Optical cover/lens material	PC [Polycarbonate]

### • Initial perform. (IEC compliant)

Příkon systému	29 W [29 W]
Celkový svět.tok	3400 Lm
Měrný výkon svítidla	117 Lm/W
Teplota chromatičnosti	4000 [4000 K]
Index podání barev	>80 [>80]
Počáteční chromatičnost	(0.38, 0.38) SDCM <3.5

### • Over time perform. (IEC compliant)

Střední doba života L90B50	15000 hr
Střední doba života L80B50	30000 hr
Střední doba života L70B50	50000 hr
Driver failure rate at 5000 h	1 %

### • Application conditions

Průměrná teploty okolí	T25 [+25 °C]
Teplota prostředí	-20 až +35°C [-20 až +35°C]



# PHILIPS

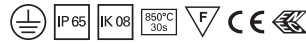
## CoreLine Waterproof

Maximální úroveň  
stmívání - [Nerelevantní]  
Vhodné pro npravi-  
delné spínání Yes [Ano (vztahuje se k detekci  
přítomnosti/ pohybu a regulaci podle  
denního světla)]

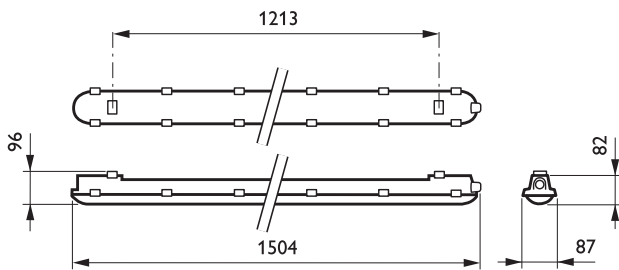
### • Produktové informace

Objednávkové číslo 840473 00  
Kód produktu 871829184047300  
Název produktu WT120C LED34S/840 PSU L1500  
Název objedná-  
vého produktu N WT120C LED34S/840 PSU L1500

Pocet kusu v balení N 0  
Pocet balení v tran-  
sportním balení 1  
EAN transportního  
balení 8718291840473  
eop\_12nc 910500453337  
Hmotnost produktu 1.820 kg



### Rozměrové výkresy

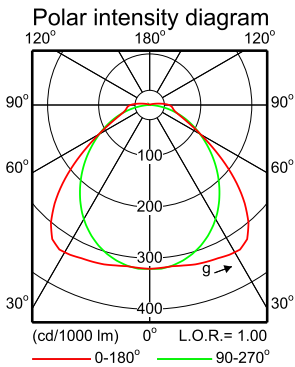


WT120C LED34S/840 PSU L1500



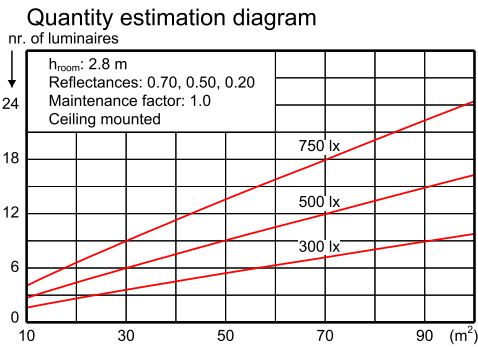
WT120C L1500 1xLED34S/840

1 x 3400 lm



Light output ratio 1.00  
 Service upward 0.03  
 Service downward 0.97  
 CIE flux code 48 81 95 97 100  
 S/H ratio crosswise max. 1.8  
 lengthwise max. 1.7  
 UGRcen (4Hx8H, 0.25H) 23  
 UTE71-121: 0.97D + 0.03T

LVW1837800

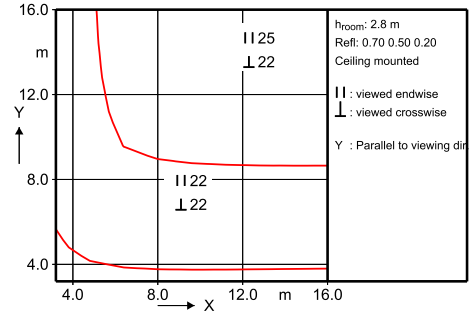


Utilisation factor table

Room Index k	Reflectances for ceiling, walls and working plane (CIE)											
	0.80	0.80	0.70	0.70	0.70	0.70	0.50	0.50	0.30	0.30	0.00	0.00
0.60	0.48	0.46	0.47	0.46	0.45	0.38	0.37	0.32	0.36	0.32	0.30	0.38
0.80	0.59	0.55	0.58	0.56	0.55	0.47	0.46	0.41	0.45	0.41	0.38	0.46
1.00	0.68	0.63	0.66	0.64	0.62	0.55	0.54	0.49	0.53	0.48	0.46	0.54
1.25	0.77	0.70	0.75	0.72	0.69	0.62	0.61	0.56	0.60	0.56	0.53	0.61
1.50	0.83	0.75	0.81	0.77	0.74	0.68	0.67	0.62	0.65	0.61	0.58	0.67
2.00	0.93	0.83	0.90	0.86	0.82	0.76	0.75	0.71	0.73	0.70	0.67	0.76
2.50	0.99	0.88	0.96	0.91	0.86	0.82	0.80	0.76	0.78	0.75	0.72	0.81
3.00	1.04	0.91	1.01	0.95	0.90	0.85	0.83	0.80	0.82	0.79	0.76	0.85
4.00	1.10	0.95	1.06	0.99	0.93	0.90	0.88	0.85	0.86	0.84	0.80	0.89
5.00	1.13	0.97	1.09	1.02	0.96	0.93	0.91	0.88	0.88	0.86	0.83	0.91

Ceiling mounted

UGR diagram



Luminance Table

Plane Cone	0.0	45.0	90.0
45.0	7947	9074	7441
50.0	6753	8504	7063
55.0	5435	7313	6672
60.0	4275	5800	6302
65.0	3437	4335	5952
70.0	2907	3228	5581
75.0	2682	2575	5079
80.0	2778	2251	4264
85.0	3129	2231	2945
90.0	3439	2515	4029

(cd/m<sup>2</sup>)

2015-09-08

WT120C L1500 1xLED34S/840



© 2015 Koninklijke Philips N.V. (Royal Philips)  
 Všechna práva vyhrazena

Změna specifikací bez upozornění. Ochranné známky jsou vlastnictvím Koninklijke Philips N.V. (Royal Philips) nebo jejich příslušných majitelů.

[www.philips.com/lighting](http://www.philips.com/lighting)

2015, Říjen 10  
 Změna údajů vyhrazena