

CoreLine Waterproof

WT120C LED60S/840 PSU L1500



WT120C - LED Module, system flux 6000 lm - Power supply unit

Pro nové i renovované prostory vyžadují zákazníci řešení, která nabízí kvalitní osvětlení a podstatné snížení nákladů na energii a údržbu. Nová řada CoreLine Waterproof výrobků LED umožňuje nahradit tradiční svítidla s vyšším krytím pro se zářivky. Proces výběru, instalace a údržby je velice jednoduchý – jedná se o velmi snadný přechod.

Údaje o produktu

• Obecné informace

Kód typové řady	WT120C [WT120C]
Počet zdrojů	1 [1 pc]
Kód typu zdroje	LED60S [LED Module, system flux 6000 lm]
Kód barvy zdroje	840 [840 Studená bílá]
Light source replaceable	Ne [Ne]
Transformátor	PSU [Power supply unit]
Driver included	Ano [Ano]
Optický kryt	PC [Polykarbonátový]
Poruchové osvětlení	No [-]
Dimmable	Ne [Ne]
Připojení	PIP [Push-in connector and pull relief]
Třída ochrany	CL1 [Safety class I]
IP kód	IP65 [Ochrana před vniknutím prachu, ochrana před tryskající vodou]
Kód IK	IK08 [5 J vandal-protected]
Délka	L1500 [1500 mm]
Barva	GR [Šedá]
Zkouška žhavou smyčkou	850/30 [Temperature 850 °C, duration 30 s]
Bezpečnostní značka	F [For mounting on normally flammable surfaces]
Značka EU	CE [CE mark]
Značka ENEC	ENEC [ENEC mark]
UL mark	Ne [-]

• Světelná charakteristika

Luminous flux tolerance	+/-10% [+/-10%]
-------------------------	------------------

• Elektrické údaje

Napájecí napětí	220-240 V [220 to 240 V]
-----------------	--------------------------

Kmitočet	50-60 Hz [50 to 60 Hz]
----------	------------------------

• Technické údaje

Housing material	PC [Polycarbonate]
Optic material	PC [Polycarbonate]
Optical cover/lens material	PC [Polycarbonate]

• Initial perform. (IEC compliant)

Příkon systému	57 W [57 W]
Celkový svět.tok	6000 Lm
Měrný výkon svítidla	105 Lm/W
Teplota chromatičnosti	4000 [4000 K]
Index podání barev	>80 [>80]
Počáteční chromatičnost	(0.38, 0.38) SDCM <3.5

• Over time perform. (IEC compliant)

Střední doba života L90B50	15000 hr
Střední doba života L80B50	30000 hr
Střední doba života L70B50	50000 hr
Driver failure rate at 5000 h	1 %

• Application conditions

Průměrná teploty okolí	T25 [+25 °C]
Teplota prostředí	-20 až +35°C [-20 až +35°C]



PHILIPS

CoreLine Waterproof

Maximální úroveň stmívání - [Nerelevantní]
Vhodné pro npravidelné spínání Yes [Ano (vztahuje se k detekci přítomnosti/ pohybu a regulaci podle denního světla)]

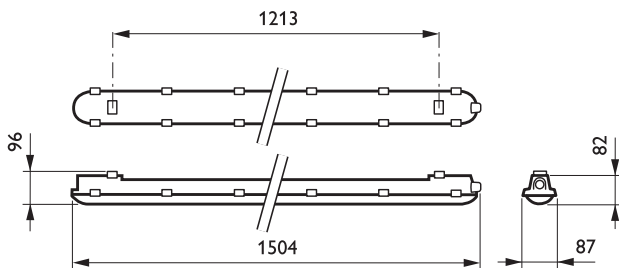
• Produktové informace

Objednávkové číslo 840497 00
Kód produktu 871829184049700
Název produktu WT120C LED60S/840 PSU L1500
Název objednávaného produktu N WT120C LED60S/840 PSU L1500

Pocet kusu v balení N 0
Pocet balení v transportním balení 1
EAN transportního balení 8718291840497
eop_12nc 910500453339
Hmotnost produktu 1.820 kg



Rozměrové výkresy

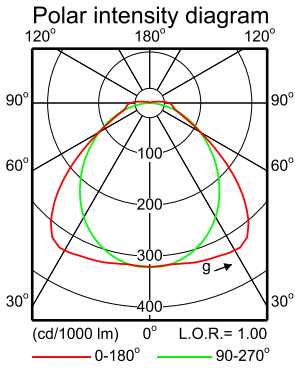


WT120C LED60S/840 PSU L1500



WT120C L1500 1xLED60S/840

1 x 6000 lm



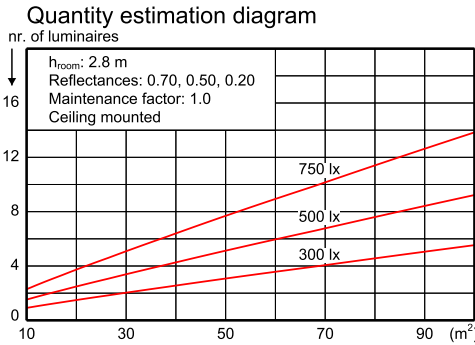
Light output ratio 1.00
 Service upward 0.03
 Service downward 0.97

CIE flux code 48 81 95 97 100

S/H ratio crosswise max. 1.8
 lengthwise max. 1.7

UGR_{cen} (4Hx8H, 0.25H) 25
 UTE71-121: 0.97D + 0.03T

LVW1837800

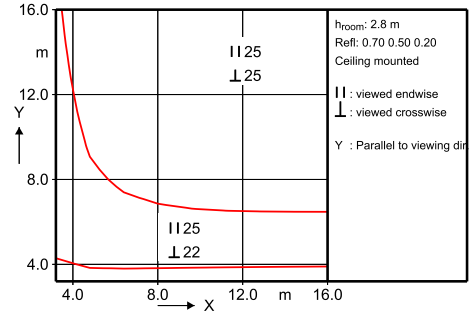


Utilisation factor table

Room Index k	Reflectances for ceiling, walls and working plane (CIE)											
	0.80	0.80	0.70	0.70	0.70	0.70	0.50	0.50	0.30	0.30	0.00	0.00
0.50	0.50	0.50	0.50	0.50	0.50	0.30	0.30	0.10	0.30	0.10	0.00	0.00
0.30	0.10	0.30	0.20	0.10	0.10	0.10	0.10	0.10	0.10	0.10	0.00	0.00
0.60	0.48	0.46	0.47	0.46	0.45	0.38	0.37	0.32	0.36	0.32	0.30	0.38
0.80	0.59	0.55	0.58	0.56	0.55	0.47	0.46	0.41	0.45	0.41	0.38	0.46
1.00	0.68	0.63	0.66	0.64	0.62	0.55	0.54	0.49	0.53	0.48	0.46	0.53
1.25	0.77	0.70	0.75	0.72	0.69	0.62	0.61	0.56	0.60	0.56	0.53	0.61
1.50	0.83	0.75	0.81	0.77	0.74	0.68	0.67	0.62	0.65	0.61	0.58	0.67
2.00	0.93	0.83	0.90	0.86	0.82	0.76	0.75	0.71	0.73	0.70	0.67	0.76
2.50	0.99	0.88	0.96	0.91	0.86	0.82	0.80	0.76	0.78	0.75	0.72	0.81
3.00	1.04	0.91	1.01	0.95	0.90	0.85	0.83	0.80	0.82	0.79	0.76	0.85
4.00	1.10	0.95	1.06	0.99	0.93	0.90	0.88	0.85	0.86	0.84	0.80	0.89
5.00	1.13	0.97	1.09	1.02	0.96	0.93	0.91	0.88	0.88	0.86	0.83	0.91

Ceiling mounted

UGR diagram



Luminance Table

Plane Cone	0.0	45.0	90.0
45.0	14024	16012	13131
50.0	11918	15007	12463
55.0	9590	12906	11774
60.0	7543	10235	11121
65.0	6066	7650	10503
70.0	5130	5697	9848
75.0	4733	4544	8963
80.0	4903	3972	7525
85.0	5522	3937	5197
90.0	6069	4438	7110

(cd/m²)

2015-09-08

WT120C L1500 1xLED60S/840



© 2015 Koninklijke Philips N.V. (Royal Philips)
 Všechna práva vyhrazena

Změna specifikací bez upozornění. Ochranné známky jsou vlastnictvím Koninklijke Philips N.V. (Royal Philips) nebo jejich příslušných majitelů.

www.philips.com/lighting

2015, Říjen 10
 Změna údajů vyhrazena