

# CoreLine Waterproof

## WT120C LED40S/840 PSD L1200



WT120C - LED Module, system flux 4000 lm - 840 -  
Power supply unit with DALI interface - 1200 mm

Pro nové i renovované prostory vyžadují zákazníci řešení, která nabízí kvalitní osvětlení a podstatné snížení nákladů na energii a údržbu. Nová řada CoreLine Waterproof výrobků LED umožňuje nahradit tradiční svítidla s vyšším krytím pro zářivky. Proces výběru, instalace a údržby je velice jednoduchý – jedná se o velmi snadný přechod.

## Údaje o produktu

### • General Information

Počet světelných zdrojů	1 [ 1 pc]
Kód řady zdroje	LED40S [ LED Module, system flux 4000 lm]
Barva světelného zdroje	840
Vyměnitelnost světelného zdroje	Ne
Předřadník / napájecí jednotka / transformátor	PSD [ Power supply unit with DALI interface]
Včetně předřadníku	Ano
Typ optického krytu / čoček	PC [ Polykarbonátová koule/kryt]
Nouzové osvětlení	No [-]
Připojení	PIP [ Push-in connector and pull relief]
Třída ochrany IEC	Safety class I (I)
Test žhavým drátem	850/30 [ Temperature 850 °C, duration 30 s]
Značka hořlavosti	F [ For mounting on normally flammable surfaces]
Značka CE	CE mark
Značka ENEC	-
Značka UL	Ne
Délka	1200 mm
Product Family Code	WT120C [ WT120C]

### • Operating and Electrical

Vstupní napětí	220 to 240 V
Vstupní frekvence	50-60 Hz

### • Controls and Dimming

Regulovatelné	Ano
---------------	-----

### • Mechanical and Housing

Materiál pláště	Polycarbonate
Materiál optiky	Polycarbonate
Materiál optického krytu / čoček	Polycarbonate

### • Approval and Application

IP kód	IP65 [ IP65]
Kód ochrany proti mechanickým nárazům	IK08 [ 5 ] vandal-protected]

### • Initial Performance (IEC Compliant)

Počáteční světelný tok	4000 lm
Počáteční účinnost svítidla LED	105 lm/W
Poč. korel. teplota chromatičnosti	4000 K
Poč. Index barevného podání	>80
Původní chromatičnost	(0.38, 0.38) SDCM <3.5
Počáteční příkon	38 W

### • Over Time Performance (IEC Compliant)

Střední životnost L90B50	15000 h
Střední životnost L80B50	30000 h
Střední životnost L70B50	50000 h

# PHILIPS

## CoreLine Waterproof

Poruchovost předřadníku po 5000 hod. 1 %

### • Application Conditions

Rozsah okolní teploty -20 až +35 °C  
Maximální úroveň stmívání 1%  
Vhodné pro náhodné spínání Ano (vztahuje se k detekci přítomnosti/ pohybu a regulaci podle denního světla)

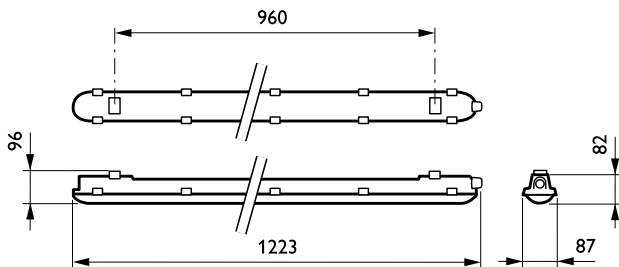
### • Product Data

Úplný kód výrobku 871869688309900

Objednávací název produktu WT120C LED40S/840 PSD L1200  
EAN/UPC – výrobek 8718696883099  
Objednávací kód 88309900  
Číslování – počet v balení 1  
Číslování – balení v krabičce 1  
Materiál č. (12NC) 910500458246  
Celková hmotnost (kus) 1.530 kg



### Rozměrové výkresy

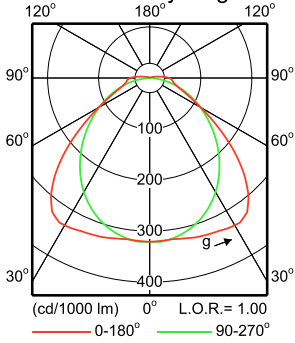




WT120C L1200 1xLED40S/840

1 x 4000 lm

Polar intensity diagram



Light output ratio 1.00  
 Service upward 0.03  
 Service downward 0.97

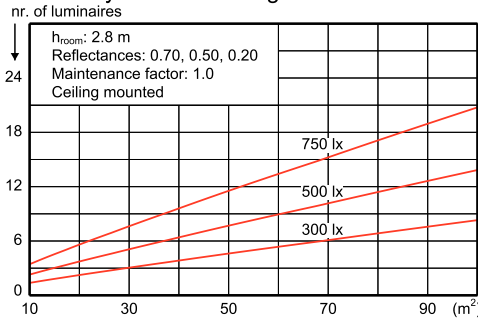
CIE flux code 48 81 95 97 100

S/H ratio crosswise max. 1.8  
 lengthwise max. 1.7

UGR<sub>cen</sub> (4Hx8H, 0.25H) 24  
 UTE71-121: 0.97D + 0.03T

LWV1837800

Quantity estimation diagram

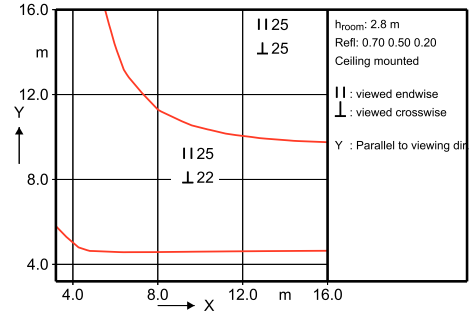


Utilisation factor table

Room Index k	Reflectances for ceiling, walls and working plane (CIE)											
	0.80	0.80	0.70	0.70	0.70	0.70	0.50	0.50	0.30	0.30	0.00	0.00
0.60	0.48	0.46	0.47	0.46	0.45	0.38	0.37	0.32	0.36	0.32	0.30	0.38
0.80	0.59	0.55	0.58	0.56	0.55	0.47	0.46	0.41	0.45	0.41	0.38	0.46
1.00	0.68	0.63	0.66	0.64	0.62	0.55	0.54	0.49	0.53	0.48	0.46	0.54
1.25	0.77	0.70	0.75	0.72	0.69	0.62	0.61	0.56	0.60	0.56	0.53	0.61
1.50	0.83	0.75	0.81	0.77	0.74	0.68	0.67	0.62	0.65	0.61	0.58	0.67
2.00	0.93	0.83	0.90	0.86	0.82	0.76	0.75	0.71	0.73	0.70	0.67	0.76
2.50	0.99	0.88	0.96	0.91	0.86	0.82	0.80	0.76	0.78	0.75	0.72	0.81
3.00	1.04	0.91	1.01	0.95	0.90	0.85	0.83	0.80	0.82	0.79	0.76	0.85
4.00	1.10	0.95	1.06	0.99	0.93	0.90	0.88	0.85	0.86	0.84	0.80	0.89
5.00	1.13	0.97	1.09	1.02	0.96	0.93	0.91	0.88	0.88	0.86	0.83	0.91

Ceiling mounted

UGR diagram



Luminance Table

Plane Cone	0.0	45.0	90.0
45.0	11513	13116	10739
50.0	9784	12288	10185
55.0	7873	10564	9613
60.0	6193	8374	9070
65.0	4980	6256	8554
70.0	4212	4655	8003
75.0	3885	3710	7259
80.0	4025	3239	6056
85.0	4533	3205	4114
90.0	4982	3601	4740

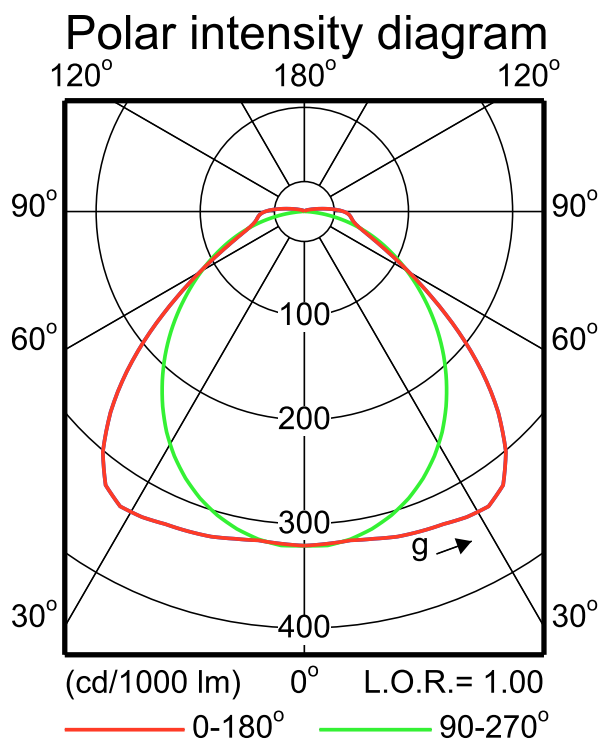
(cd/m<sup>2</sup>)

2015-09-08



WT120C L1200 1xLED40S/840

1 x 4000 lm



LVW1837800

2015-09-08

IFPC1\_WT120C L1200 1xLED40S840.EPS



© 2016 Philips Lighting Holding B.V.  
Všechna práva vyhrazena

Změna specifikací bez upozornění. Ochranné známky jsou vlastnictvím Koninklijke Philips N.V. (Royal Philips) nebo jejich příslušných majitelů.

[www.philips.com/lighting](http://www.philips.com/lighting)

2016, Červenec 4  
Změna údajů vyhrazena