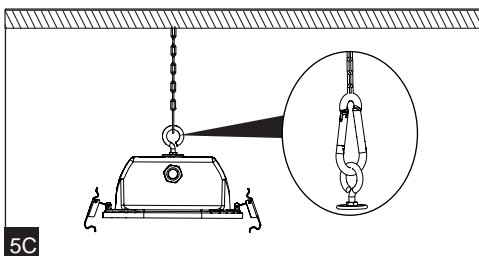
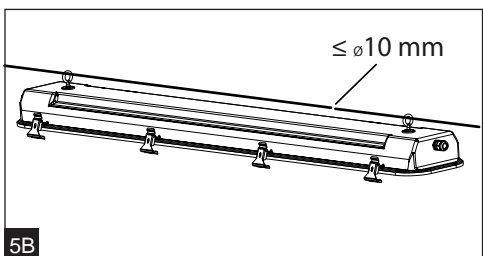
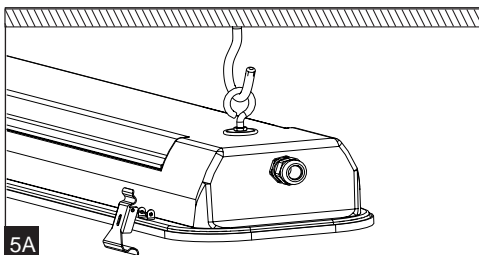
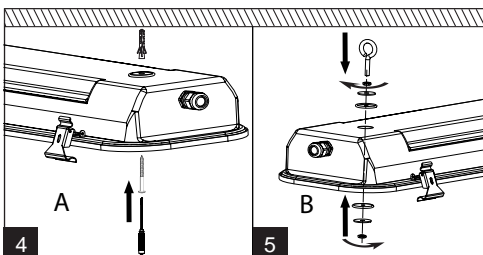
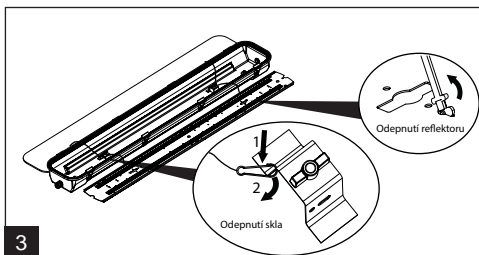
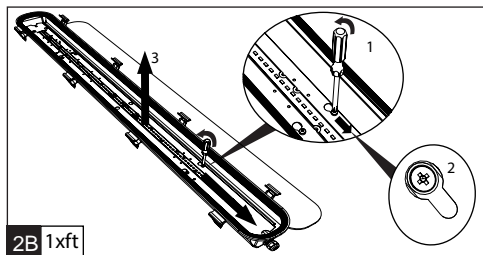
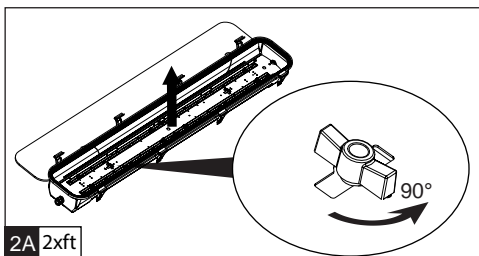
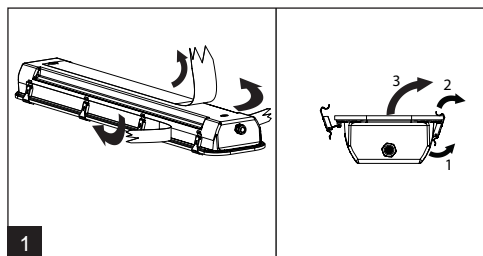
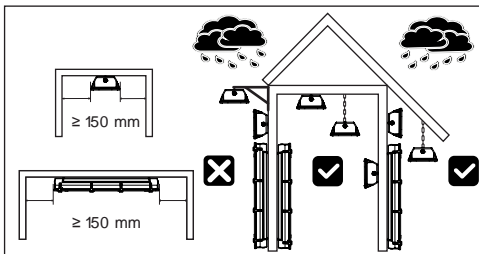
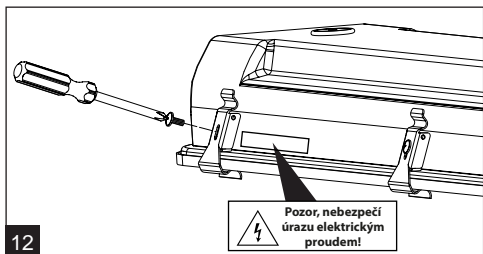
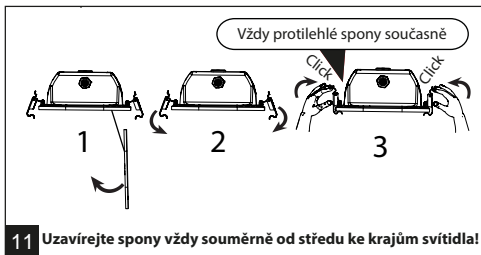
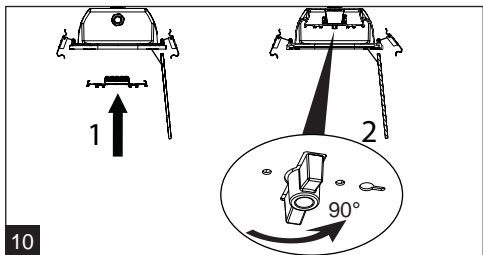
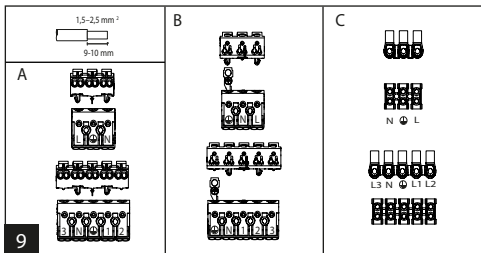
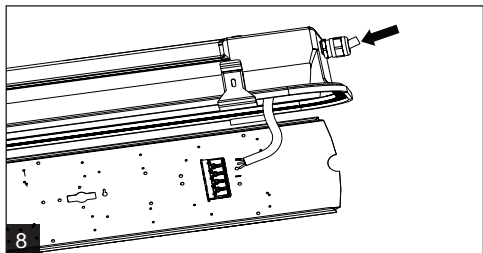
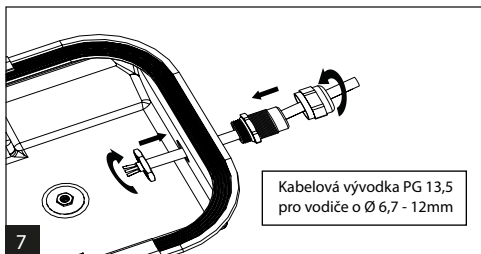
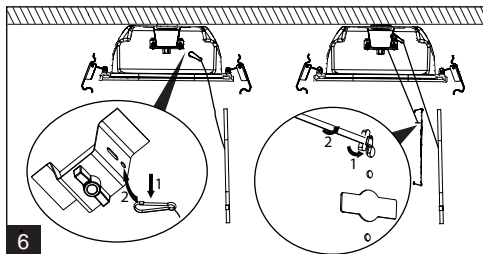


PERUN LED	A	C	D
1.2ft	705	135	500
1.4ft	1305	135	1100
1.5ft	1605	135	1400
2.2ft	705	200	500
2.4ft	1305	200	1100
2.5ft	1605	200	1400





Světelný zdroj v tomto svítidle smí vyměnit pouze výrobce nebo jeho smluvní servisní technik nebo podobně kvalifikovaná osoba!

Pozor na správné usazení skla do těsnící gumy, na úderly do hran a na prudké teplotní změny. Vlastnosti tepelně tvrzeného bezpečnostního skla a jeho třštivost se řídí normou ČSN EN 12150-1. U aplikací, kde spontánní lom skla může znamenat vysoké bezpečnostní riziko a finanční škody, doporučujeme použití tepelně tvrzeného skla polepeného ochrannou fólií. Jednotlivé případy by měly být zkonzultovány s našimi techniky.

Montáž lze provádět pouze autorizovanou osobou a v souladu s montážním návodem. Jakákoli jiná instalace je považována za nesprávnou. Pro dobrou montáž a funkci svítidla je nezbytné zajistit dostatečnou rovinnost montážní plochy. Ujistěte se, že svítidlo je vždy před instalací odpojeno od elektrického napětí. Nepoužívejte svítidlo v případě, že došlo k jeho poškození nebo k poškození přívodního kabelu. Pro čištění lze použít pouze vlhkou utěrku z mikrovlákna. Případné technické změny jsou vystaveny bez předchozího upozornění. Nevyhazujte svítidlo nebo jeho části do domovního odpadu, ale správně jej recyklujte.